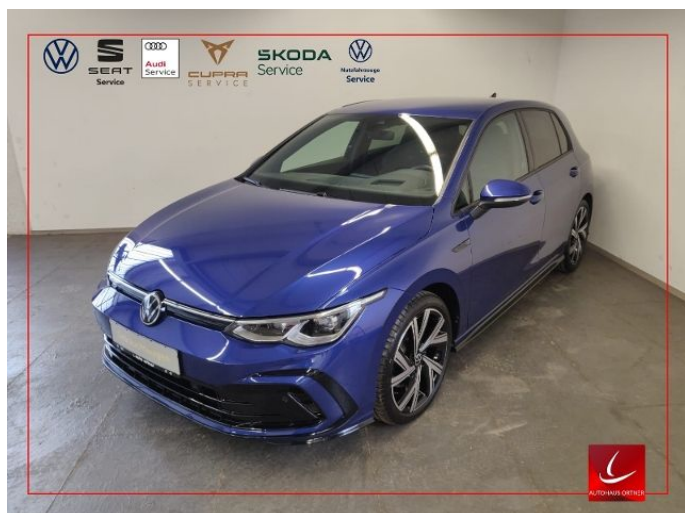


## Volkswagen Golf VIII R-LINE 2,0 TSI 190 PS DSG MATRIX LED

K

### Details



Preis

34.375 €

19% MwSt.

Typ	Pkw
HU	12.2024
Leistung	140 KW / 190 PS
Kilometerstand	19.622 km
Kraftstoff	Benzin
Anzahl Sitze	5
Anzahl Türen	4/5
Getriebe	Automatik
Erstzulassung	02/2022
Hersteller Farbe	Lapiz Blue Metallic
Innenbereich	Stoff

### Ausstattung

- Metallic
- Elektr. Fensterheber
- ABS
- Scheckheftgepflegt
- Sportsitze
- Sportpaket
- Freisprecheinrichtung
- Traktionskontrolle
- Notbremsassistent
- Lordosenstütze
- Reifendruckkontrolle
- Verkehrszeichenerkennung
- Abstandswarner
- Android Auto
- Leichtmetallfelgen
- Elektr. Wegfahrsperr
- ESP
- Sitzheizung
- Elektr. Seitenspiegel
- Bluetooth
- Isofix
- Start/Stop-Automatik
- Schlüssellose Zentralverriegelung
- Müdigkeitswarner
- Touchscreen
- Sommerreifen
- Ambiente-Beleuchtung
- Volldigitales Kombiinstrument
- Zentralverriegelung
- Servolenkung
- Navigationssystem
- Garantie
- Sportfahrwerk
- Head-Up Display
- Lichtsensor
- Spurhalteassistent
- Armlehne
- Notrufsystem
- USB
- Blendfreies Fernlicht
- Apple CarPlay
- Isofix Beifahrersitz

### Kontakt

Ortner Gruppe  
Weilheimer Straße 18  
82418 Murnau /Staffelsee

Tel.: 08841 / 610061  
E-Mail: [murnau@ortner-gruppe.de](mailto:murnau@ortner-gruppe.de)

## Volkswagen Golf VIII R-LINE 2,0 TSI 190 PS DSG MATRIX LED

K

- Geschwindigkeitsbegrenzer
- Fernlichtassistent
- Parksensoren vorne
- Parksensoren hinten
- Kamera
- 3-Zonen-Klimaautomatik
- Abstandstempomat
- Tuner/Radio
- Radio DAB
- LED-Tagfahrlicht
- LED-Scheinwerfer
- adaptives Kurvenlicht
- Pannenset

## Fahrzeugbeschreibung

### Highlights:

1. Hand; Scheckheftgepflegt; Anschlussgarantie, Laufzeit 2 Jahre im Anschluss an die Herstellergarantie, maximale Gesamtleistung 80 000 km; CO2-Effizienzklasse: B

### Technik + Sicherheit:

Elektronisches Stabilisierungsprogramm und elektromechanischer Bremskraftverstärker; ASR; Airbag für Fahrer und Beifahrer, mit Beifahrerairbag-Deaktivierung; Kopfairbagsystem für Front- und Fondpassagiere inkl. Seitenairbags vor; Elektronische Differenzialsperre XDS; Sportfahrwerk; Dreipunkt-Automatiksicherheitsgurte vorn mit Höheneinstellung und Gurtstraffer; Start/Stop-Anlage mit Rekuperation (Bremsenergie-Rückgewinnung); Elektronische Parkbremse inkl. Auto-Hold-Funktion; Progressivlenkung; Fußgängerschutzmaßnahmen erweitert; Warnton und -leuchte für nicht angelegte Gurte vorn und hinten; Car2X; Wegfahrsperre elektronisch

### Multimedia:

Navigationssystem "Discover Media" inkl. "Streaming & Internet"; "Business Premium"-Paket inkl. Navigationssystem "Discover Media"; 2 USB-C-Schnittstellen vorn, 2 USB-C-Ladebuchsen an der Mittelkonsole hinten; Digitaler Radioempfang DAB+; App-Connect inkl. App-Connect Wireless für Apple CarPlay und Android Auto; Diversity-Antenne für FM-Empfang

### Assistenzsysteme:

Müdigkeitserkennung; Rückfahrkamera "Rear View"; Automatische Distanzregelung ACC "stop & go", mit Geschwindigkeitsbegrenzer; Fahrassistent "Travel Assist", Spurhalteassistent "Lane Assist" und "Emergency Assist"; Einparkhilfe - Warnsignale bei Hindernissen im Front- und Heckbereich; Notruf-Service; keine Registrierung notwendig, Dienst ist bei Auslieferung aktiviert; Notbremsassistent "Front Assist" mit Fußgänger- und Radfahrererkennung; Head-up-Display; Abbiegebremsefunktion und Ausweichunterstützung; Fahrprofilwahl

### Innen:

Klimaanlage "Air Care Climatronic" mit Aktiv-Kombifilter, Bedienelementen hinten und 3-Zonen-Temperaturregelung; elektrische Fensterheber; Digital Cockpit Pro, mehrfarbig, verschiedene Info-Profile wählbar; Textilfußmatten vorn und hinten; Dachhimmel; Chrom-Applikationen an Spiegeleinstell- und Fensterheberschaltern, Chromleiste an den Auströmern; Dekoreinlagen "Carbon Grey" für Instrumententafel und Türverkleidungen vorn; Make-up-Spiegel beleuchtet in den Sonnenblenden; 12-V-Steckdose im Gepäckraum; Pedale in Edelstahl gebürstet; Nichtraucher Ausführung - Ablagefach und 12-V-Steckdose vorn

### Sitze + Polster:

Vordersitze beheizbar; Rücksitzbank ungeteilt, Lehne asymmetrisch geteilt umklappbar, mit Mittelarmlehne; Mittelarmlehne vorn höhen- und längseinstellbar; Lendenwirbelstützen vorn; Vordersitze mit Höheneinstellung; Top-Sportsitze vorn; ISOFIX-Halteösen für Kindersitze auf den äußeren Rücksitzen sowie auf dem Beifahrersitz, i-Size-kompatibel; Sitzmittelbahnen der Vordersitze und der äußeren Rücksitzplätze in Stoff "R-Line", -innenwangen in "ArtVelours"; 3 Kopfstützen hinten; Dreipunkt-Automatiksicherheitsgurt für mittleren Rücksitzplatz; Dreipunkt-Automatiksicherheitsgurte für die äußeren Rücksitzplätze

### Außen:

## Kontakt

Ortner Gruppe  
Weilheimer Straße 18  
82418 Murnau /Staffelsee

Tel.: 08841 / 610061  
E-Mail: [murnau@ortner-gruppe.de](mailto:murnau@ortner-gruppe.de)

## Volkswagen Golf VIII R-LINE 2,0 TSI 190 PS DSG MATRIX LED

K

Stoßfänger in Wagenfarbe, im "R-Line"-Styling; Schlüssellooses Startsystem "Keyless Start" ohne Safe-Sicherung; Außenspiegel elektrisch einstell- und beheizbar, mit Memory-Funktion und Beifahrerspiegelabsenkung; Seitenscheiben hinten und Heckscheibe abgedunkelt; Heckspoiler; Frontscheibe in Verbundsicherheitsglas, wärme- und geräuschkämmend; Doppelton-Signalhorn; Außenspiegelgehäuse und Türgriffe in Wagenfarbe; Türgriffmulden beleuchtet

### **Scheinwerfer + Leuchten:**

Abbiege-/Kurvenlicht; Fahrlichtschaltung automatisch, mit LED-Tagfahrlicht sowie Begrüßungs- und Verabschiedungslicht; IQ.LIGHT - LED-Matrix-Scheinwerfer, inkl. Licht-und-Sicht-Paket; LED-Leuchte im Fußraum vorn, Lichtfarbe wählbar; Ambientebeleuchtung 30-farbig; 2 LED-Leseleuchten vorn und 2 hinten; Umfeldbeleuchtung mit Logoprojektion

### **Räder + Reifen:**

Reifenkontrollanzeige; Bergamo 7,5 J x 18 in Schwarz / glanzgedreht, Reifen 225/40 R 18; Bordwerkzeug; Tire Mobility Set: 12-Volt-Kompressor und Reifendichtmittel

### **Pakete:**

Herstellerpaket: Sport

### **Sonstiges:**

Tür und Seitenverkleidung; Verbandtasche, Warndreieck und Warnweste

---

**Ehemalige UPE des Herstellers: 44.175 Euro**

**Änderungen, Zwischenverkauf und Irrtümer vorbehalten!**

---

-(Abstandstempomat,LED Scheinwerfer,Keyless Entry)

## Kontakt

Ortner Gruppe  
Weilheimer Straße 18  
82418 Murnau /Staffelsee

Tel.: 08841 / 610061  
E-Mail: [murnau@ortner-gruppe.de](mailto:murnau@ortner-gruppe.de)

## Volkswagen Golf VIII R-LINE 2,0 TSI 190 PS DSG MATRIX LED

K

### Verbrauch & Umwelt

Kraftstoff: Benzin  
Leistung: 140 kW  
CO<sub>2</sub>-Effizienzklasse: B  
Schadstoffklasse: EURO6  
Umweltplakette: 4 (Grün)

#### Verbrauchswerte nach NEFZ

Kraftstoffverbrauch  
Innerort: 7,7 l/100km  
Außerorts: 4,7 l/100km  
Kombiniert: 5,8 l/100km  
Stromverbrauch (kombiniert) n.V. kWh/100km  
CO<sub>2</sub>-Emissionen kombiniert: 148 g/km

#### Verbrauchswerte nach WLTP

Kraftstoffverbrauch  
Innerstädtisch n.V. l/100km  
Stadttrand n.V. l/100km  
Landstraße n.V. l/100km  
Autobahn n.V. l/100km  
Kombiniert 6,54 l/100km  
Stromverbrauch kombiniert n.V. kWh/100km  
CO<sub>2</sub>-Emissionen kombiniert 148 g/km  
Elektrische Reichweite n.V. km



### Kontakt

Ortner Gruppe  
Weilheimer Straße 18  
82418 Murnau /Staffelsee

Tel.: 08841 / 610061  
E-Mail: [murnau@ortner-gruppe.de](mailto:murnau@ortner-gruppe.de)